

La transition écologique dans le programme ERASMUS+

Contexte

Ville / Pays : France

Structure : Erasmus+

Site web :

https://monprojet.erasmusplus.fr/docs/documents/guide_transition_ecologique_261.pdf

Domaine d'activité : Écologie

Besoins identifiés

Erasmus+ a proposé un guide court sur la transition écologique dans son programme. Les Apprimeurs ont souhaité présenter ces informations sous une forme plus accessible.

Objectifs

La brochure illustre et décrit les 3 axes principaux à travers lesquels la transition écologique s'opère.



Publics cibles

Étudiants de l'enseignement supérieur, enseignants, étudiants et enseignants de la formation professionnelle (VET).

Existant

La brochure actuelle présente la transition écologique sur 6 pages. Deux graphiques y exposent les 3 axes principaux de la transition écologique selon Erasmus+. Bien que l'information essentielle soit présente, de nombreux contenus superflus sont également proposés au lecteur.



text it EASY

ERASMUS+ UNION EUROPÉENNE **ERASMUS+** Le programme Erasmus+ 2021-2027

La transition écologique dans le programme ERASMUS+

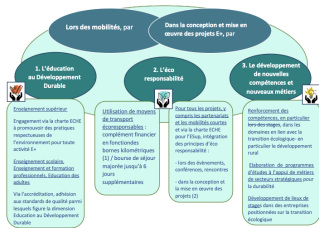
Version Octobre 2024



- Mettre en œuvre des pratiques écoresponsables par le choix de moyens de transports moins émissifs, en choisissant, lorsque c'est possible, le train, le bus ou en covoiturant et par l'organisation de certaines réunions de préparation à distance...
- Réfléchir à l'opportunité d'une compensation de l'empreinte carbone
- Renforcer les compétences en lien avec le développement durable, dans tous les domaines professionnels intégrant cette orientation, y compris le domaine du développement rural
- Explorer des programmes d'études à l'appui de métiers de secteurs stratégiques pour la durabilité environnementale
- Partager avec des partenaires européens des sujets portant sur l'écologie

DECLINAISON OPERATIONNELLE DANS ERASMUS+

Le guide Erasmus+ <https://erasmus-plus.europa.eu/fr/erasmus-programme-guide> précise les modalités de mise en œuvre de la priorité Environnement. Celles-ci figurent dans les encarts du schéma ci-dessous, se rapportant aux 3 grands axes de l'éducation au Développement Durable, de l'éco responsabilité et du développement de nouvelles compétences et nouveaux métiers.



1) Thématiques écoresponsables : trains, bus, vélo et covoiturage

2) Pour les projets de partenariat en faveur de la coopération, des points supplémentaires attribués lors de l'évaluation

Voir BOEN : <https://www.education.gouv.fr/bo2024/ma0414/MA041418119>

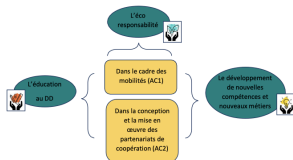
PRINCIPES

La lutte contre le changement climatique et l'accompagnement de la transition écologique constituent l'une des priorités principales du programme Erasmus+ 2021-2027.

Cette priorité recouvre la déclinaison de **Paris est pour l'Europe**, stratégie européenne portée par la présidente de la Commission Ursula Von der Leyen qui vise à atteindre la neutralité carbone d'ici 2050 pour lutter contre le changement climatique.

Le programme Erasmus+ 2021-2027 s'efforce de limiter son propre impact sur l'environnement, en promouvant des modes de transports durables et des comportements plus responsables, mais aussi en dotant les citoyens des aptitudes et des compétences nécessaires pour contribuer à la durabilité environnementale.

Cette priorité recouvre 3 grands axes, que ce soit au niveau des modalités (Action clé 1) comme des projets de coopération (Action clé 2).



Axe 1 : l'éducation au Développement Durable

C'est l'axe fort de cette priorité, en lien avec l'objectif éducatif d'Erasmus+. Les modalités permettront aux participants d'acquies des connaissances sur les enjeux environnementaux et de devenir de véritables acteurs du changement (par exemple économiser les ressources, réduire la consommation d'énergie, les déchets et l'empreinte carbone, opter pour des choix alimentaires et de mobilité durables, etc.).

L'observation des modes de vie dans d'autres pays européens (aménagement adaptés à l'usage du vélo, tri sélectif, etc.), l'analyse de pratiques professionnelles différentes intégrant des principes écologiques (gestion de l'eau, de l'énergie, des déchets par exemple...) la mise en œuvre d'actions concrètes en faveur de la préservation de la biodiversité ou de la lutte contre les pollutions, permettant aux participants de modifier leurs comportements et de contribuer activement au développement durable.

Utilisation de moyens de transport écoresponsables: Contribution aux frais de voyage majeurs, et frais de séjour prenant en compte la durée du voyage écoresponsable (illustration pour des données acceptées en 2024) pour les personnels et les apprenants

| CONTRIBUTION AUX FRAIS DE VOYAGE | |
|----------------------------------|-------------------------------------|
| Moyens de transport STANDARD | Moyens de transport ECO RESPONSABLE |
| 10 à 89 km : 28 € | 10 à 99 km : 36 € |
| 100 à 199 km : 22,6 € | 100 à 199 km : 28 € |
| 200 à 299 km : 30 € | 200 à 299 km : 43,7 € |
| 300 à 399 km : 35 € | 300 à 399 km : 53 € |
| 400 à 499 km : 38 € | 400 à 499 km : 58 € |
| 500 à 599 km : 40 € | 500 à 599 km : 61 € |
| 600 à 699 km : 42 € | 600 à 699 km : 64 € |
| 700 à 799 km : 44 € | 700 à 799 km : 67 € |
| 800 à 899 km : 46 € | 800 à 899 km : 70 € |
| 900 à 999 km : 48 € | 900 à 999 km : 73 € |
| plus de 1000 km : 50 € | plus de 1000 km : 76 € |

jusqu'à 2 jours de voyage pour le temps de trajet

jusqu'à 6 jours de voyage pour le temps de trajet

ILLUSTRATIONS

Je participe en Espagne pour une mobilité de stage dans une agence de voyages spécialisée dans l'écotourisme afin de se familiariser avec les techniques de vente dans ce domaine, en lien avec sa formation de Bac professionnel. Son établissement organise, au retour de tous les élèves participants en Erasmus+, un concours pour valoriser les expériences qu'ils auront eues en utilisant des moyens de transport écoresponsables (bus, train, covoiturage, vélo sur place...). Ces divers transports pourront concerner aussi bien leurs trajets pour se rendre à l'étranger que les déplacements effectués sur place. Une séquence de montage leur permettra d'échanger sur les alternatives à des modes de transport comme l'avion mais aussi sur des moyens de déplacement moins polluants utilisés pour le transport local. L'élève n'est pas très sportive mais a pris goût au vélo pour faire quotidiennement les 5 km qui la séparent de son lieu de travail.

Les étudiants.e.s d'une section de Techniciens supérieurs Gestion et protection de la nature peuvent faire leur stage principal au Canada où ils étudieront pendant 6 mois dans un institut canadien pour obtenir, en plus de leur diplôme français, leur diplôme canadien. Le trajet s'effectue nécessairement en avion.

Pour autant, ces étudiants participent au projet de mobilité internationale en réfléchissant à l'empreinte carbone de leur déplacement. Les enseignants qui les encadrent leur font réaliser la fréquence du climat afin d'identifier quels sont les mécanismes du réchauffement climatique, quelles sont les activités les plus impactantes et quelles sont les alternatives possibles. Ils mesurent aussi l'empreinte carbone de leur voyage sur un moteur de calcul en ligne. Sur place, le déploiement des pratiques écoresponsables en limitant leurs déplacements uniquement à ceux réalisables en transport collectif. A leur retour, le partage d'expérience auprès des autres étudiants leur donne l'occasion de la sensibiliser à la démarche qu'ils ont mise en place.

Axe 2 : l'éco responsabilité

L'écoresponsabilité vise à réduire l'impact environnemental des actions liées aux projets Erasmus+.

- Par le choix de moyens de transport moins émissifs limitant l'empreinte carbone, ce qui donne lieu à un complément financier et à une majoration de la bourse de séjour Erasmus+.

- A tous les niveaux des projets, par l'intégration des principes d'écoresponsabilité depuis la conception des projets jusqu'à leur mise en œuvre de façon à limiter l'impact environnemental des diverses activités.

Pour les projets de partenariat en faveur de la coopération, 3 points supplémentaires sont attribués lors de l'évaluation, si la priorité Environnement et lutte contre le changement climatique est retenue et si elle est jugée pertinente.

Au niveau de la mise en œuvre des projets, l'écoresponsabilité peut se traduire par limitation du nombre de réunions en présentiel par exemple, l'attention portée aux modes de déplacement pour ces réunions, ou en adaptant des pratiques écoresponsables lors de réunions (développement des services numériques, alimentation durable et circuits courts, limitation des goodies ou de l'impression de documents, etc.).

Axe 3 : le développement de nouvelles compétences/nouveaux métiers

Les modalités comme les actions de coopération du programme (partenariats, alliances, etc.) doivent permettre de développer les compétences des personnes bénéficiaires en lien avec la transition écologique (par exemple en développant les lieux de stages dans les domaines des énergies renouvelables, de l'agriculture, ou plus généralement d'entreprises dotées d'une solide politique RSE...) ou de concevoir des modules ou des cursus de formation répondant à cette évolution (par exemple des formations aux métiers de la rénovation énergétique dans les bâtiments ou au tourisme écoresponsable, etc.).

DANS LES PROJETS ERASMUS+

Votre structure peut se positionner sur les projets de mobilité (action-clé 1).

Votre structure peut aussi, quel que soit le secteur éducatif concerné, coopérer avec d'autres établissements ou organisations au niveau européen et international dans certains secteurs (action-clé 2).

La contribution de ces projets à la transition écologique peut prendre diverses formes :

- Développer l'éducation au développement durable en sensibilisant les apprenants tout au long de leur mobilité aux enjeux écologiques au travers de la réflexion sur le choix du mode de transport ou d'une sensibilisation plus globale à ces enjeux, de pratiques professionnelles respectueuses de l'environnement, de l'éducation des modes de vie...
- Définir une stratégie de développement durable de votre organisation au travers de la rédaction d'une demande d'accréditation ou de la rédaction d'une Charte ICHE pour l'enseignement supérieur

Sherry part faire un stage en Italie dans le cadre du Bac pro Extension de jardins. Les techniques de macramé ne sont pas les mêmes qu'en France et le choix des variétés de plantes prend en compte leur résistance à la sécheresse. C'est ainsi qu'il prend conscience que le terrain en Italie doit être irrigué dans les choix de plantation. La rigueur du sud de la France où il souhaite travailler est confrontée également à des problèmes de gestion de l'eau. Il étire de cette expérience une approche plus écologique de son futur métier et pousse le valoir les des entretiens de recouvrement lorsqu'il sera en recherche d'emploi.

Exemple détaillé de calcul de subvention

Stage en Allemagne par apprentissage au Bac Pro de coiffure. Elle va partir faire un stage de 12 jours dans un salon de coiffure en Allemagne. Elle voyage en train depuis Cherbourg en Normandie. Le salon de coiffure l'héberge à partir d'un nuit à Paris afin de prendre un train le lendemain matin pour rejoindre Berlin en fin de journée. La distance est entre Cherbourg et Berlin est estimée à 280 km selon le calculateur de distance Erasmus+ <https://erasmus-plus.europa.eu/fr/calculateur-distance-erasmus>

Elle bénéficie d'une participation à ses frais de voyage de 42,7 € au lieu de 109 € si elle avait pris l'avion. Ce montant est celui correspondant à un trajet de 200 à 299 km.

Les frais de séjour seront pris en charge et calculés pour la durée totale de son stage de 12 jours auxquels seront ajoutés 4 euros correspondant au temps de trajet en raison de son mode de transport écoresponsable



Co-funded by
the European Union

Proposition

Pour rendre la brochure plus accessible, nous avons restructuré l'ensemble du document en ajoutant des listes à puces et en utilisant le gras pour souligner certaines informations importantes. Nous avons regroupé la description des 3 axes sur une seule page, facilitant ainsi leur comparaison.

Nous avons également raccourci l'ensemble des textes, ne conservant que les informations essentielles. Les 2 graphiques ont été retravaillés, la version initiale n'étant pas facilement compréhensible. Nous avons aussi présenté le graphique principal sur une page entière, afin de le rendre plus lisible et de lui donner un espace pour "respirer".

Nous avons supprimé l'usage de l'italique, en le remplaçant par une police standard.

Certains titres de sections ont été modifiés afin de les rendre plus explicites et moins administratifs.

De manière générale, nous avons condensé les informations tout en conservant le message global.



text it EASY



PRINCIPES

Les priorités du programme Erasmus+ 2021-2027 :

- lutte contre le changement climatique
- transition écologique.

Ce programme s'inscrit dans le **Faict vert pour l'Europe**, une stratégie de la Commission européenne visant la neutralité carbone d'ici 2050.

Erasmus+ 2021-2027 veut réduire son impact environnemental en :

- aidant les citoyens à développer des compétences pour la durabilité
- promouvant des comportements responsables
- encourageant des modes de transport durables.

Cette priorité repose sur trois grands axes, dans les mobilités (Action clé 1) et les projets de coopération (Action clé 2).



Axe 1 : l'éducation au Développement Durable

Les mobilités Erasmus+ aident les participants à mieux comprendre les enjeux environnementaux et à agir pour le changement. Ainsi, ils pourront :

- économiser les ressources,
 - réduire leur consommation d'énergie et leur empreinte carbone,
 - limiter les déchets,
 - choisir des options durables pour l'alimentation et les transports.
- En découvrant d'autres modes de vie en Europe (ex. : infrastructures pour le vélo, tri des déchets) et des pratiques professionnelles écologiques (ex. : gestion de l'eau et de l'énergie), ils apprendront à adapter des comportements plus responsables et à agir pour le développement durable.

Axe 2 : l'éco-responsabilité

L'éco-responsabilité dans Erasmus+ vise à limiter l'impact environnemental des projets.

- Transport : privilégier des moyens de transport moins polluants permet d'obtenir une aide financière supplémentaire.
- Projets : intégrer des principes écologiques dès la conception et pendant toute la mise en œuvre.
- Coopération : les projets axés sur l'environnement et la lutte contre le changement climatique reçoivent 3 points bonus à l'évaluation.
- Relations et événements : réduire les déplacements, choisir des modes de transport durables, limiter les impressions et les objets promotionnels, privilégier une alimentation locale et des services numériques écoresponsables.

Axe 3 : le développement de nouvelles compétences/ nouveaux métiers

Les mobilités et projets de coopération d'Erasmus+ doivent aider les participants à acquérir des compétences pour la transition écologique.

Cela passe par :

- des stages dans les énergies renouvelables, l'agrobiologie ou des entreprises engagées en R&D,
- la création de formations adaptées, comme la rénovation énergétique des bâtiments ou le tourisme écoresponsable.



DANS LES PROJETS ERASMUS+

Votre structure peut :

- organiser des mobilités (Action clé 1),
- coopérer avec d'autres organisations en Europe et à l'international (Action clé 2).

Les projets Erasmus+ peuvent contribuer à la transition écologique de plusieurs façons :

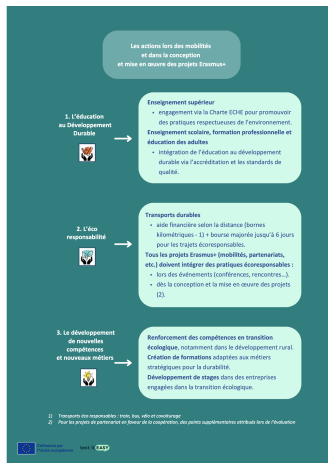
- Éduquer au développement durable : sensibiliser les participants aux enjeux écologiques
- à travers le choix du transport, l'observation des modes de vie et des pratiques professionnelles durables.
- Définir une stratégie écologique : rédiger une demande d'accréditation ou une Charte ECH pour l'enseignement supérieur.
- Adapter des pratiques écoresponsables : privilégier les transports moins polluants (train, bus, covoiturage) et organiser certaines réunions à distance.
- Comprendre l'empreinte carbone : envisager des actions pour réduire l'impact environnemental des projets.
- Renforcer les compétences en développement durable : intégrer l'écologie dans toutes les formations, y compris le développement rural.
- Créer des programmes de formation pour les métiers verts : adapter les études aux secteurs stratégiques pour la durabilité.
- Échanger sur les enjeux écologiques avec des partenaires européens.

MISE EN ŒUVRE DE LA PRIORITÉ ENVIRONNEMENT DANS ERASMUS+

Le guide Erasmus+ (disponible ici) détaille comment appliquer cette priorité.

Les actions s'organisent autour de trois axes :

- Éducation au développement durable : sensibiliser les participants aux enjeux écologiques.
 - Éco-responsabilité : adopter des pratiques respectueuses de l'environnement dans les projets.
 - Développement de nouvelles compétences et métiers : former aux métiers liés à la transition écologique.
- Le schéma ci-dessous résume ces modalités.



Aide financière pour les transports durables : les participants qui choisissent un moyen de transport écologique reçoivent une aide plus élevée pour les frais de voyage et une prime en charge adaptée à la durée du trajet. (Pour les projets acceptés en 2024).

| CONTRIBUTION AUX FRAIS DE VOYAGE | |
|----------------------------------|------------------------------------|
| Moyen de transport STANDARD | Moyen de transport ECO RESPONSABLE |
| 30 à 99 km : 28 € | 30 à 99 km : 56 € |
| 100 à 199 km : 35 € | 100 à 199 km : 70 € |
| 200 à 299 km : 42 € | 200 à 299 km : 84 € |
| 300 à 399 km : 50 € | 300 à 399 km : 100 € |
| 400 à 499 km : 58 € | 400 à 499 km : 116 € |
| 500 à 599 km : 66 € | 500 à 599 km : 132 € |
| 600 à 699 km : 74 € | 600 à 699 km : 148 € |
| 700 à 799 km : 82 € | 700 à 799 km : 164 € |
| 800 à 899 km : 90 € | 800 à 899 km : 180 € |
| 900 à 999 km : 98 € | 900 à 999 km : 196 € |
| 1000 à 1099 km : 106 € | 1000 à 1099 km : 212 € |
| 1100 à 1199 km : 114 € | 1100 à 1199 km : 228 € |
| 1200 à 1299 km : 122 € | 1200 à 1299 km : 244 € |
| 1300 à 1399 km : 130 € | 1300 à 1399 km : 260 € |
| 1400 à 1499 km : 138 € | 1400 à 1499 km : 276 € |
| 1500 à 1599 km : 146 € | 1500 à 1599 km : 292 € |
| 1600 à 1699 km : 154 € | 1600 à 1699 km : 308 € |
| 1700 à 1799 km : 162 € | 1700 à 1799 km : 324 € |
| 1800 à 1899 km : 170 € | 1800 à 1899 km : 340 € |
| 1900 à 1999 km : 178 € | 1900 à 1999 km : 356 € |
| 2000 à 2099 km : 186 € | 2000 à 2099 km : 372 € |
| 2100 à 2199 km : 194 € | 2100 à 2199 km : 388 € |
| 2200 à 2299 km : 202 € | 2200 à 2299 km : 404 € |
| 2300 à 2399 km : 210 € | 2300 à 2399 km : 420 € |
| 2400 à 2499 km : 218 € | 2400 à 2499 km : 436 € |
| 2500 à 2599 km : 226 € | 2500 à 2599 km : 452 € |
| 2600 à 2699 km : 234 € | 2600 à 2699 km : 468 € |
| 2700 à 2799 km : 242 € | 2700 à 2799 km : 484 € |
| 2800 à 2899 km : 250 € | 2800 à 2899 km : 500 € |
| 2900 à 2999 km : 258 € | 2900 à 2999 km : 516 € |
| 3000 à 3099 km : 266 € | 3000 à 3099 km : 532 € |
| 3100 à 3199 km : 274 € | 3100 à 3199 km : 548 € |
| 3200 à 3299 km : 282 € | 3200 à 3299 km : 564 € |
| 3300 à 3399 km : 290 € | 3300 à 3399 km : 580 € |
| 3400 à 3499 km : 298 € | 3400 à 3499 km : 596 € |
| 3500 à 3599 km : 306 € | 3500 à 3599 km : 612 € |
| 3600 à 3699 km : 314 € | 3600 à 3699 km : 628 € |
| 3700 à 3799 km : 322 € | 3700 à 3799 km : 644 € |
| 3800 à 3899 km : 330 € | 3800 à 3899 km : 660 € |
| 3900 à 3999 km : 338 € | 3900 à 3999 km : 676 € |
| 4000 à 4099 km : 346 € | 4000 à 4099 km : 692 € |
| 4100 à 4199 km : 354 € | 4100 à 4199 km : 708 € |
| 4200 à 4299 km : 362 € | 4200 à 4299 km : 724 € |
| 4300 à 4399 km : 370 € | 4300 à 4399 km : 740 € |
| 4400 à 4499 km : 378 € | 4400 à 4499 km : 756 € |
| 4500 à 4599 km : 386 € | 4500 à 4599 km : 772 € |
| 4600 à 4699 km : 394 € | 4600 à 4699 km : 788 € |
| 4700 à 4799 km : 402 € | 4700 à 4799 km : 804 € |
| 4800 à 4899 km : 410 € | 4800 à 4899 km : 820 € |
| 4900 à 4999 km : 418 € | 4900 à 4999 km : 836 € |
| 5000 à 5099 km : 426 € | 5000 à 5099 km : 852 € |
| 5100 à 5199 km : 434 € | 5100 à 5199 km : 868 € |
| 5200 à 5299 km : 442 € | 5200 à 5299 km : 884 € |
| 5300 à 5399 km : 450 € | 5300 à 5399 km : 900 € |
| 5400 à 5499 km : 458 € | 5400 à 5499 km : 916 € |
| 5500 à 5599 km : 466 € | 5500 à 5599 km : 932 € |
| 5600 à 5699 km : 474 € | 5600 à 5699 km : 948 € |
| 5700 à 5799 km : 482 € | 5700 à 5799 km : 964 € |
| 5800 à 5899 km : 490 € | 5800 à 5899 km : 980 € |
| 5900 à 5999 km : 498 € | 5900 à 5999 km : 996 € |
| 6000 à 6099 km : 506 € | 6000 à 6099 km : 1012 € |
| 6100 à 6199 km : 514 € | 6100 à 6199 km : 1028 € |
| 6200 à 6299 km : 522 € | 6200 à 6299 km : 1044 € |
| 6300 à 6399 km : 530 € | 6300 à 6399 km : 1060 € |
| 6400 à 6499 km : 538 € | 6400 à 6499 km : 1076 € |
| 6500 à 6599 km : 546 € | 6500 à 6599 km : 1092 € |
| 6600 à 6699 km : 554 € | 6600 à 6699 km : 1108 € |
| 6700 à 6799 km : 562 € | 6700 à 6799 km : 1124 € |
| 6800 à 6899 km : 570 € | 6800 à 6899 km : 1140 € |
| 6900 à 6999 km : 578 € | 6900 à 6999 km : 1156 € |
| 7000 à 7099 km : 586 € | 7000 à 7099 km : 1172 € |
| 7100 à 7199 km : 594 € | 7100 à 7199 km : 1188 € |
| 7200 à 7299 km : 602 € | 7200 à 7299 km : 1204 € |
| 7300 à 7399 km : 610 € | 7300 à 7399 km : 1220 € |
| 7400 à 7499 km : 618 € | 7400 à 7499 km : 1236 € |
| 7500 à 7599 km : 626 € | 7500 à 7599 km : 1252 € |
| 7600 à 7699 km : 634 € | 7600 à 7699 km : 1268 € |
| 7700 à 7799 km : 642 € | 7700 à 7799 km : 1284 € |
| 7800 à 7899 km : 650 € | 7800 à 7899 km : 1300 € |
| 7900 à 7999 km : 658 € | 7900 à 7999 km : 1316 € |
| 8000 à 8099 km : 666 € | 8000 à 8099 km : 1332 € |
| 8100 à 8199 km : 674 € | 8100 à 8199 km : 1348 € |
| 8200 à 8299 km : 682 € | 8200 à 8299 km : 1364 € |
| 8300 à 8399 km : 690 € | 8300 à 8399 km : 1380 € |
| 8400 à 8499 km : 698 € | 8400 à 8499 km : 1396 € |
| 8500 à 8599 km : 706 € | 8500 à 8599 km : 1412 € |
| 8600 à 8699 km : 714 € | 8600 à 8699 km : 1428 € |
| 8700 à 8799 km : 722 € | 8700 à 8799 km : 1444 € |
| 8800 à 8899 km : 730 € | 8800 à 8899 km : 1460 € |
| 8900 à 8999 km : 738 € | 8900 à 8999 km : 1476 € |
| 9000 à 9099 km : 746 € | 9000 à 9099 km : 1492 € |
| 9100 à 9199 km : 754 € | 9100 à 9199 km : 1508 € |
| 9200 à 9299 km : 762 € | 9200 à 9299 km : 1524 € |
| 9300 à 9399 km : 770 € | 9300 à 9399 km : 1540 € |
| 9400 à 9499 km : 778 € | 9400 à 9499 km : 1556 € |
| 9500 à 9599 km : 786 € | 9500 à 9599 km : 1572 € |
| 9600 à 9699 km : 794 € | 9600 à 9699 km : 1588 € |
| 9700 à 9799 km : 802 € | 9700 à 9799 km : 1604 € |
| 9800 à 9899 km : 810 € | 9800 à 9899 km : 1620 € |
| 9900 à 9999 km : 818 € | 9900 à 9999 km : 1636 € |
| 10000 à 10099 km : 826 € | 10000 à 10099 km : 1652 € |
| 10100 à 10199 km : 834 € | 10100 à 10199 km : 1668 € |
| 10200 à 10299 km : 842 € | 10200 à 10299 km : 1684 € |
| 10300 à 10399 km : 850 € | 10300 à 10399 km : 1700 € |
| 10400 à 10499 km : 858 € | 10400 à 10499 km : 1716 € |
| 10500 à 10599 km : 866 € | 10500 à 10599 km : 1732 € |
| 10600 à 10699 km : 874 € | 10600 à 10699 km : 1748 € |
| 10700 à 10799 km : 882 € | 10700 à 10799 km : 1764 € |
| 10800 à 10899 km : 890 € | 10800 à 10899 km : 1780 € |
| 10900 à 10999 km : 898 € | 10900 à 10999 km : 1796 € |
| 11000 à 11099 km : 906 € | 11000 à 11099 km : 1812 € |
| 11100 à 11199 km : 914 € | 11100 à 11199 km : 1828 € |
| 11200 à 11299 km : 922 € | 11200 à 11299 km : 1844 € |
| 11300 à 11399 km : 930 € | 11300 à 11399 km : 1860 € |
| 11400 à 11499 km : 938 € | 11400 à 11499 km : 1876 € |
| 11500 à 11599 km : 946 € | 11500 à 11599 km : 1892 € |
| 11600 à 11699 km : 954 € | 11600 à 11699 km : 1908 € |
| 11700 à 11799 km : 962 € | 11700 à 11799 km : 1924 € |
| 11800 à 11899 km : 970 € | 11800 à 11899 km : 1940 € |
| 11900 à 11999 km : 978 € | 11900 à 11999 km : 1956 € |
| 12000 à 12099 km : 986 € | 12000 à 12099 km : 1972 € |
| 12100 à 12199 km : 994 € | 12100 à 12199 km : 1988 € |
| 12200 à 12299 km : 1002 € | 12200 à 12299 km : 2004 € |
| 12300 à 12399 km : 1010 € | 12300 à 12399 km : 2020 € |
| 12400 à 12499 km : 1018 € | 12400 à 12499 km : 2036 € |
| 12500 à 12599 km : 1026 € | 12500 à 12599 km : 2052 € |
| 12600 à 12699 km : 1034 € | 12600 à 12699 km : 2068 € |
| 12700 à 12799 km : 1042 € | 12700 à 12799 km : 2084 € |
| 12800 à 12899 km : 1050 € | 12800 à 12899 km : 2100 € |
| 12900 à 12999 km : 1058 € | 12900 à 12999 km : 2116 € |
| 13000 à 13099 km : 1066 € | 13000 à 13099 km : 2132 € |
| 13100 à 13199 km : 1074 € | 13100 à 13199 km : 2148 € |
| 13200 à 13299 km : 1082 € | 13200 à 13299 km : 2164 € |
| 13300 à 13399 km : 1090 € | 13300 à 13399 km : 2180 € |
| 13400 à 13499 km : 1098 € | 13400 à 13499 km : 2196 € |
| 13500 à 13599 km : 1106 € | 13500 à 13599 km : 2212 € |
| 13600 à 13699 km : 1114 € | 13600 à 13699 km : 2228 € |
| 13700 à 13799 km : 1122 € | 13700 à 13799 km : 2244 € |
| 13800 à 13899 km : 1130 € | 13800 à 13899 km : 2260 € |
| 13900 à 13999 km : 1138 € | 13900 à 13999 km : 2276 € |
| 14000 à 14099 km : 1146 € | 14000 à 14099 km : 2292 € |
| 14100 à 14199 km : 1154 € | 14100 à 14199 km : 2308 € |
| 14200 à 14299 km : 1162 € | 14200 à 14299 km : 2324 € |
| 14300 à 14399 km : 1170 € | 14300 à 14399 km : 2340 € |
| 14400 à 14499 km : 1178 € | 14400 à 14499 km : 2356 € |
| 14500 à 14599 km : 1186 € | 14500 à 14599 km : 2372 € |
| 14600 à 14699 km : 1194 € | 14600 à 14699 km : 2388 € |
| 14700 à 14799 km : 1202 € | 14700 à 14799 km : 2404 € |
| 14800 à 14899 km : 1210 € | 14800 à 14899 km : 2420 € |
| 14900 à 14999 km : 1218 € | 14900 à 14999 km : 2436 € |
| 15000 à 15099 km : 1226 € | 15000 à 15099 km : 2452 € |
| 15100 à 15199 km : 1234 € | 15100 à 15199 km : 2468 € |
| 15200 à 15299 km : 1242 € | 15200 à 15299 km : 2484 € |
| 15300 à 15399 km : 1250 € | 15300 à 15399 km : 2500 € |
| 15400 à 15499 km : 1258 € | 15400 à 15499 km : 2516 € |
| 15500 à 15599 km : 1266 € | 15500 à 15599 km : 2532 € |
| 15600 à 15699 km : 1274 € | 15600 à 15699 km : 2548 € |
| 15700 à 15799 km : 1282 € | 15700 à 15799 km : 2564 € |
| 15800 à 15899 km : 1290 € | 15800 à 15899 km : 2580 € |
| 15900 à 15999 km : 1298 € | 15900 à 15999 km : 2596 € |
| 16000 à 16099 km : 1306 € | 16000 à 16099 km : 2612 € |
| 16100 à 16199 km : 1314 € | 16100 à 16199 km : 2628 € |
| 16200 à 16299 km : 1322 € | 16200 à 16299 km : 2644 € |
| 16300 à 16399 km : 1330 € | 16300 à 16399 km : 2660 € |
| 16400 à 16499 km : 1338 € | 16400 à 16499 km : 2676 € |
| 16500 à 16599 km : 1346 € | 16500 à 16599 km : 2692 € |
| 16600 à 16699 km : 1354 € | 16600 à 16699 km : 2708 € |
| 16700 à 16799 km : 1362 € | 16700 à 16799 km : 2724 € |
| 16800 à 16899 km : 1370 € | 16800 à 16899 km : 2740 € |
| 16900 à 16999 km : 1378 € | 16900 à 16999 km : 2756 € |
| 17000 à 17099 km : 1386 € | 17000 à 17099 km : 2772 € |
| 17100 à 17199 km : 1394 € | 17100 à 17199 km : 2788 € |
| 17200 à 17299 km : 1402 € | 17200 à 17299 km : 2804 € |
| 17300 à 17399 km : 1410 € | 17300 à 17399 km : 2820 € |
| 17400 à 17499 km : 1418 € | 17400 à 17499 km : 2836 € |
| 17500 à 17599 km : 1426 € | 17500 à 17599 km : 2852 € |
| 17600 à 17699 km : 1434 € | 17600 à 17699 km : 2868 € |
| 17700 à 17799 km : 1442 € | 17700 à 17799 km : 2884 € |
| 17800 à 17899 km : 1450 € | 17800 à 17899 km : 2900 € |
| 17900 à 17999 km : 1458 € | 17900 à 17999 km : 2916 € |
| 18000 à 18099 km : 1466 € | 18000 à 18099 km : 2932 € |
| 18100 à 18199 km : 1474 € | 18100 à 18199 km : 2948 € |
| 18200 à 18299 km : 1482 € | 18200 à 18299 km : 2964 € |
| 18300 à 18399 km : 1490 € | 18300 à 18399 km : 2980 € |
| 18400 à 18499 km : 1498 € | 18400 à 18499 km : 2996 € |
| 18500 à 18599 km : 1506 € | 18500 à 18599 km : 3012 € |
| 18600 à 18699 km : 1514 € | 18600 à 18699 km : 3028 € |
| 18700 à 18799 km : 1522 € | 18700 à 18799 km : 3044 € |
| 18800 à 18899 km : 1530 € | 18800 à 18899 km : 3060 € |
| 18900 à 18999 km : 1538 € | 18900 à 18999 km : 3076 € |
| 19000 à 19099 km : 1546 € | 19000 à 19099 km : 3092 € |
| 19100 à 19199 km : 1554 € | 19100 à 19199 km : 3 |