



# DÉCRYPTAGE

## Crise sanitaire : la culture et le tourisme dans l'œil du cyclone

**Mila Ibrahimova**

UNESCO

La pandémie de Covid-19 a causé une grande crise économique dans le monde.

Les secteurs de la culture et du tourisme ont été très touchés.

L'Organisation mondiale du tourisme (OMT) estime que les voyages internationaux ont baissé de 60 à 80 % en 2020, contre seulement 4 % après la crise économique de 2008.

Le tourisme est important, car il :

- Apporte de l'argent aux pays.
- Aide au développement local.
- Crée beaucoup d'emplois.
- Soutient les communautés locales, surtout dans les pays en développement et les petites îles.

Relancer le tourisme est donc une priorité pour les gouvernements.

Dans le monde, la culture et le tourisme représentent 330 millions d'emplois.

À cause de la pandémie, 10 % de ces emplois sont en danger.

Beaucoup de travailleurs migrants, de jeunes et de femmes sont concernés.

Le tourisme culturel représente 40 % des revenus touristiques mondiaux.

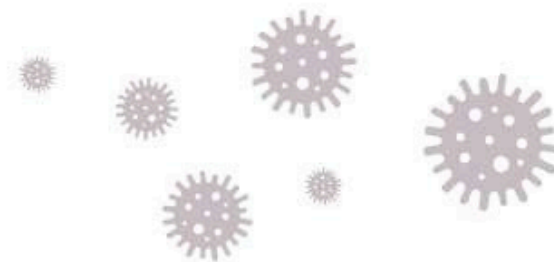
En mars-avril, 95 % des musées étaient fermés, et jusqu'à 13 % d'entre eux pourraient ne jamais rouvrir.

90 % des pays ont fermé leurs sites du patrimoine mondial.

Ces fermetures ont causé des pertes d'emplois et des réductions de personnel.

Les pratiques culturelles, comme les arts du spectacle et l'artisanat traditionnel, ont aussi été perturbées.

Les personnes travaillant dans les domaines de l'artisanat traditionnel et des arts du spectacle ont été durement touchés, tout comme celles travaillant dans les restaurants gastronomiques, les galeries d'art et les théâtres.



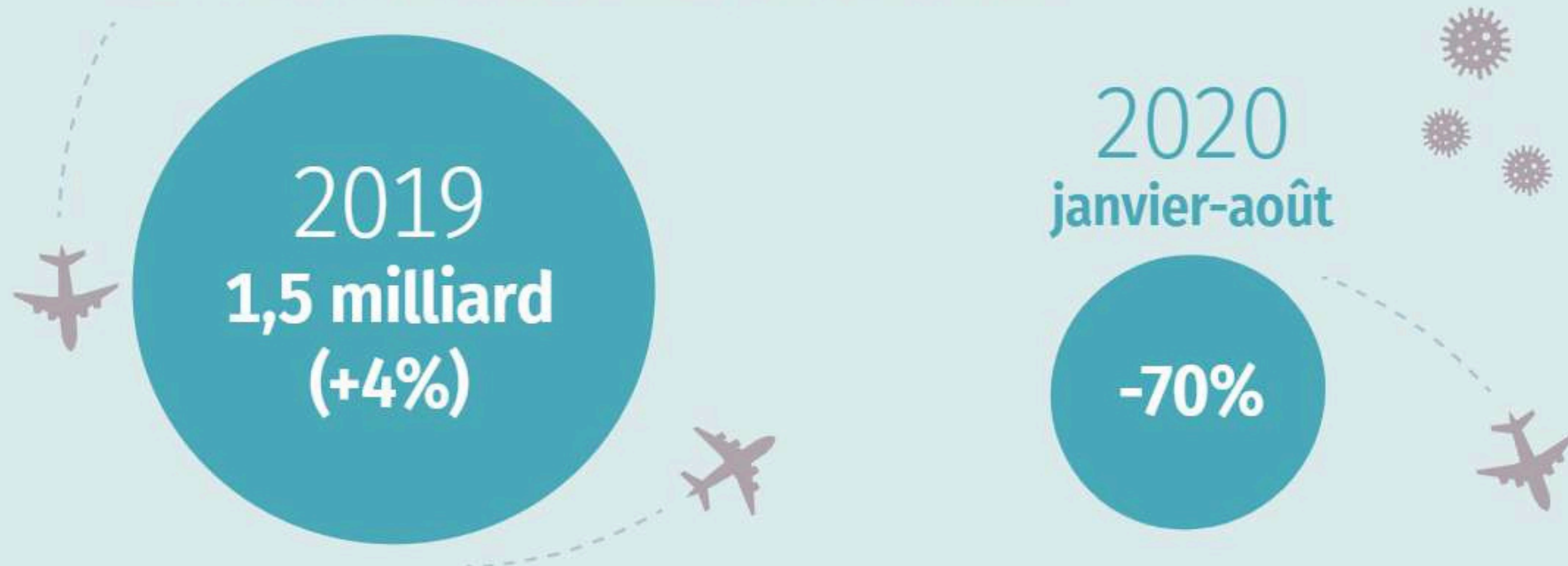
# VOYAGES en 2020 TOURISTIQUES

 Source : OMT (2020)

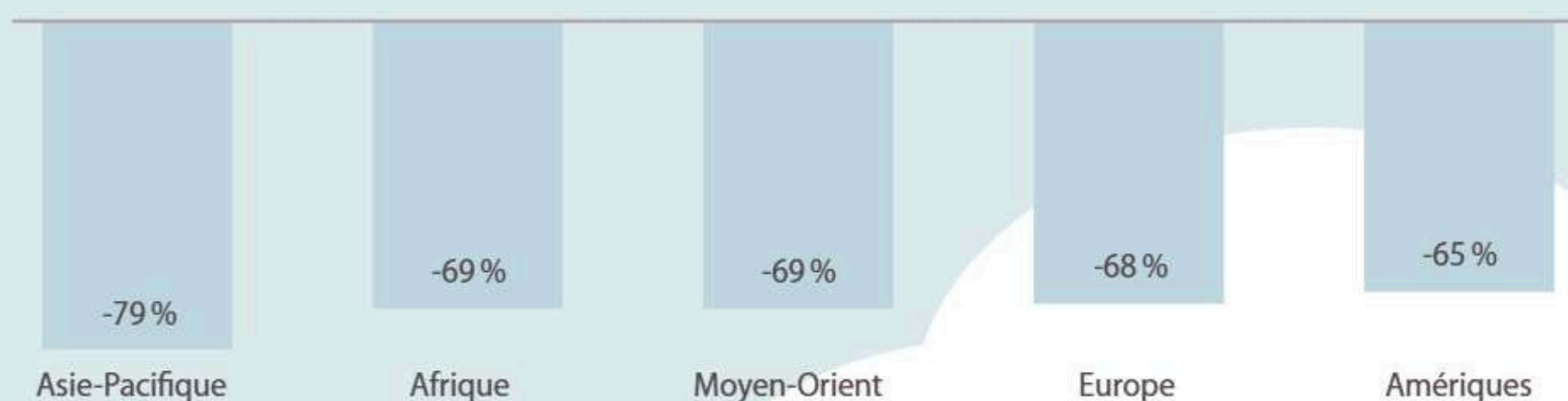
## Évolution mensuelle, comparée à 2019



## Arrivées internationales de touristes



## Baisse des arrivées en 2020 par région, par rapport à 2019





\*Le PIB - la richesse que le pays produit chaque année avec les produits fabriqués et les services proposés.

# LE TOURISME DANS L'ÉCONOMIE MONDIALE

2019  
Secteur  
du tourisme  
mondial

330 millions d'emplois

Une contribution de 8 900 milliards de dollars au PIB\* mondial

10,3 % du PIB mondial

10 % des emplois dans le monde

114 millions d'emplois menacés en décembre 2020

## Les groupes les plus vulnérables



Les femmes ayant un emploi peu qualifié ou travaillant dans le secteur informel



Les jeunes



Les peuples autochtones et les populations historiquement marginalisées

## Les facteurs qui pèsent sur la reprise du tourisme international



Sources : OMT (2020), The World Travel & Tourism Council (WTTQ)

# 2020

## IMPACT CULTUREL DU COVID-19

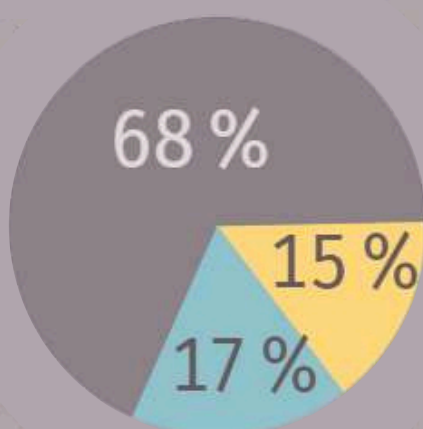
Recettes mondiales  
du tourisme

40%  
sites du patrimoine  
mondial et musées

Source : UNESCO (octobre 2020)

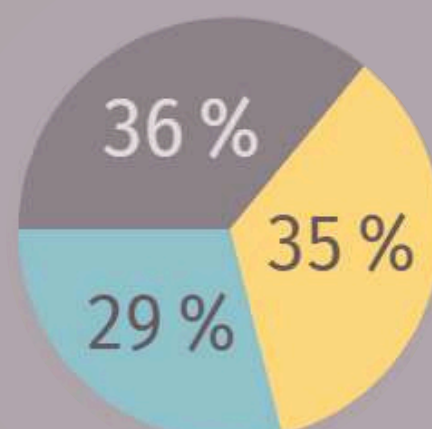
9 pays sur 10  
ont fermé l'accès aux sites  
du patrimoine mondial

Avril



- ont fermé leurs sites
- ont conservé leurs sites ouverts
- fermeture partielle indiquée

Octobre



Source : UNESCO (2020)

75-80 %  
de perte de recettes  
pour de nombreux musées

2019

2020

-75/  
-80 %

95 % des  
musées sont  
restés fermés

13 % pourraient  
ne jamais rouvrir

19,2 % ne  
savent pas s'ils  
pourront poursuivre  
leurs activités